

静岡県主催 製造業特化！  
令和4年度社内高度AI人材養成講座

# 20日間で身につく！ 製造業に生かせる AI活用術！



## 現場の課題をAIで解決できる人材を養成します！

本講座は静岡県内の中小企業を対象としたAI人材養成講座です。  
「AI」とひとことで表しても、多変量解析、画像処理、時系列解析など幅広い領域が含まれていますが  
本講座では「現場で使える」ために必要な領域を厳選したカリキュラムを用意しています。  
プログラミング初心者の方も基礎から手厚くサポートいたしますので  
AI活用にご意欲がある方はぜひご参加ください。



画像分類



外観検査



異常検知





品質予測




コスト削減

## カリキュラムのご紹介

 事前学習 学習用動画にて、機械学習に必要な基礎数学・統計・pythonの土台作りをします。

 座学 Day1~12 データ解析の考え方、様々なモデルを学び、実務に活用する土台を身に着けます。

実際の設備を模した環境で外観検査のAI開発を行います。  
このような実務を意識した課題演習は本講座の最大のセールスポイントです。


 チーム開発演習  
Day 13~20



こちらの部品、実は傷がついています。  
傷が見えるような写真をとるだけでも工夫が必要です。

受講生の皆様にはこのような検査環境を構築していただきます。  
演習を通して実務でAI開発をするイメージや、  
チームで開発するテクニックを身に着けることができます。



 卒業後 Slackの講座卒業生交流用コミュニティにご招待いたします。  
実務での成果を発表したり、情報共有などが気軽にできます。

### お申込み・お問い合わせは右のQRコードより！

※ホームページ公開は2022年7月1日からとなります。

主催者 静岡県・静岡県産業振興財団

運営

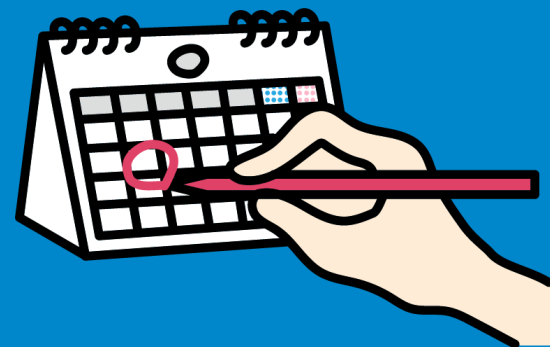


# 実施スケジュール

毎週水曜日開催（祝日の場合木曜に振り替え）

黄色：静岡県工業技術研究所 白色：オンライン開催

9月	<u>9/7(水)</u> 9/14(水) 9/21(水) 9/28(水)
10月	10/5(水) 10/12(水) 10/19(水) 10/26(水)
11月	11/2(水) 11/9(水) 11/16(水) 11/24(木) <u>11/30(水)</u>
12月	<u>12/7(水)</u> <u>12/14(水)</u> <u>12/21(水)</u>
1月	<u>1/11(水)</u> <u>1/18(水)</u> <u>1/25(水)</u>
2月	<u>2/1(水)</u>



## 募集要項

実施場所	Day1, 13~20 静岡県工業技術研究所 Day2~12 オンライン
会場住所	〒421-1298 静岡市葵区牧ヶ谷2078 静岡県工業技術研究所
オンライン実施ツール	Microsoft Teams
対象	<ul style="list-style-type: none"><li>・静岡県内の中小企業</li><li>・AI活用に意欲的、AIプロジェクトに関わる方</li><li>・最低限のPCスキルがあり、平日含めて自学自習時間を確保できる方</li></ul>
定員	20名 ※複数人でのお申込みも可能ですが、定員を超過した場合は事務局より人数調整のご連絡をさせていただく場合があります
申込期限	2022年8月31日
お申込み方法	ホームページ( <a href="https://www.tbtech.co.jp/shizuoka_ai">https://www.tbtech.co.jp/shizuoka_ai</a> )よりお申込みください
受講料	5万円 (税込)
受講環境	<ul style="list-style-type: none"><li>・Wi-Fi接続可能PCとインターネット環境</li><li>Windows10(64bit)以上、Mac OSX10.9以上のスペック推奨</li><li>・筆記用具とノート</li></ul> ※オンライン受講時にはデュアルディスプレイ推奨

お問い合わせ先



テービーテック株式会社 データサイエンティスト養成講座事務局  
〒471-0842 愛知県豊田市土橋町3-4-1 東京貿易ビル  
Mail: [datascience@tbtech.co.jp](mailto:datascience@tbtech.co.jp) HP: <http://www.tbtech.co.jp/>